



STAS
multirail tilbehør

STAS multirail tilbehør

Sett trinnvis sammen ditt multirail system. I denne brosjyren finner du alle skinnetyper, armaturer, spotter, adaptere, kroker og snorer.

Steg 1: velg multirail

3

Steg 2: velg armatur

4

- 'classic' armatur
- 'sirius' armatur
- 'signo' armatur

Steg 3: velg spot

5

- LED spot 3,5 W 27°
- LED spot 3,5 W 95°
- Powerled 4 W matt

Steg 4: velg adapter

6

Steg 5: velg kroker og snorer

7

STAS monteringsinstrukser til armaturene

8

STAS multirail systemene er malerilister med integrert 12 V ledning (lavspenning). Slik kan du hvor som helst på skinnen klikke inn en lysarmatur til å lyse opp veggdekorasjonen din på en stilfull måte.

STAS tilbyr fem skinnetyper:

Multirail til vegg:

STAS multirail

Den klassiske, patenterte, 12 V belysningskinnen.

STAS multirail crown

Multirail crown forsvinner bak en takliste.

STAS multirail max

Multirail max kan monteres helt opp til taket, takket være en ekstra toppkant.

Multirail til tak:

STAS multirail flat

Multirail flat kan du montere slik at den nesten er usynlig bak en flat takliste.

STAS u-rail multi

Denne skinnen blir montert på trekanten av et systemtak.

STEG I: velg multirail

STAS multirail



STAS multirail crown



STAS multirail max



STAS multirail flat



STAS u-rail multi



VH10200	STAS multirail hvit 200 cm
VH10300	STAS multirail hvit 300 cm
VH30200	STAS multirail alu 200 cm
VH30300	STAS multirail alu 300 cm

STAS multirail passende tilbehør

VE10200	multirail endelokk hvit
VE30200	multirail endelokk alu
VD10400	multirail hjørneskjøt hvit
VD30400	multirail hjørneskjøt alu
VF50100	multirail hjørneskjøt 12 V
RD40200	multirail skjøt (metall)
VF50200	multirail skjøt 12 V
RD40100	STAS monteringsclips
SR30100	STAS skrue

RC10430	STAS multirail crown hvit 200 cm
RC10420	STAS multirail crown hvit 300 cm

STAS multirail crown passende tilbehør

RD20500	multirail crown hjørneskjøt hvit
RD20400	multirail crown skjøt
VF50200	multirail crown skjøt 12 V
VF50100	multirail crown hjørneskjøt 12 V
SJ10200	STAS crown skrue
SR50200	STAS plugg

VC10420	STAS multirail max hvit 200 cm
VC10430	STAS multirail max hvit 300 cm
VC30420	STAS multirail max alu 200 cm
VC30430	STAS multirail max alu 300 cm

STAS multirail max passende tilbehør

VE10400	multirail max endelokk hvit
VE30400	multirail max endelokk alu
VD20500	multirail max hjørneskjøt hvit
VD30500	multirail max hjørneskjøt alu
VF50100	multirail max hjørneskjøt 12 V
RD40200	multirail max skjøt (metall)
VF50200	multirail max skjøt 12 V
RD40100	multirail max monteringsclips
SR30100	STAS skrue
SR50200	STAS plugg

RC10520	STAS multirail flat hvit 200 cm
RC10530	STAS multirail flat hvit 300 cm

STAS multirail flat passende tilbehør

RD20500	multirail flat hjørneskjøt hvit
RD20400	multirail flat skjøt
VF50200	multirail flat skjøt 12 V
VF50100	multirail flat hjørneskjøt 12 V
SJ10200	STAS multirail flat skrue
SR50200	STAS plugg

VP10200	STAS u-rail multi hvit 200 cm
VP10300	STAS u-rail multi hvit 300 cm
VP20200	STAS u-rail multi sort 200 cm
VP20300	STAS u-rail multi sort 300 cm
VP30200	STAS u-rail multi alu 200 cm
VP30300	STAS u-rail multi alu 300 cm

STAS u-rail multi passende tilbehør

VF50200	u-rail multi hjørneskjøt 12 V
VF50100	u-rail multi skjøt 12 V
SP10100	u-rail skrue hvit
SP20100	u-rail skrue sort
SP30100	u-rail skrue alu

STEG 2: velg armatur

STAS armaturene kan enkelt klikkes inn på din STAS multirail. Alle armaturer passer på alle STAS multirail systemer.

Hvordan velge

- Jo større avstand mellom lampe og vegg, desto større bilde kan lampen belyse. Velg derfor en stor armatur til å belyse et stort bide.
- Hvis veggen din er 270 cm eller høyere, anbefaler vi å velge en armatur på 70 cm.

Justering

Fest en lampe i armaturen og du er klar. Alle armaturene har en fleksibel del hvor du kan gjøre små tilpasninger i retning av lysstråle.

Garanti

Garantien på alle armaturene er 1 år.

STAS classic



Lengder: 50 cm og 70 cm

Farger: hvit og chrome

STAS multirail classic armaturer

VA10500	STAS multirail armatur classic hvit 50 cm
VA10700	STAS multirail armatur classic hvit 70 cm
VA30500	STAS multirail armatur classic chrome 50 cm
VA30700	STAS multirail armatur classic chrome 70 cm

VA30500 classic 50 cm

VA30700 classic 70 cm



STAS signo



Lengder: 70 cm

Farger: chrome

STAS multirail signo armaturer

VA30770	STAS multirail armature signo chrome 70 cm
---------	---

VA30770 signo 70 cm



STAS sirius



Lengder: 40, 50 og 65 cm

Farger: chrome

STAS multirail sirius armaturer

VA30365	STAS multirail armatur sirius chrome 40 cm
VA30465	STAS multirail armatur sirius chrome 50 cm
VA30665	STAS multirail armatur sirius chrome 65 cm

VA30365 sirius 40 cm

VA30465 sirius 50 cm

VA30665 sirius 65 cm



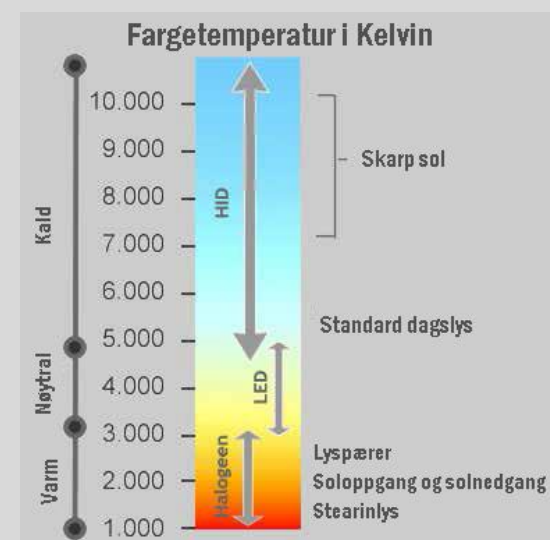
STEG 3: velg spot

Hver STAS spot passer på alle armaturene.

Baser ditt valg på belysningstype, lysstråle og lysfarge.

LED

LED belysning er energisparende, har lang levetid og har ingen infrarød stråling.



STAS led spot 3,5 W / 27°



	VL10200
Styrke	3,5 W
Utgang	20 W
Max. styrke	3,5 W
Lysstyrke	200 lm
Infrarød stråling	Ingen
Lysfarge	Varm hvit
Lystemperatur	2700 K
Lysstråle	Standard – diffus
Lysvinkel	27 °
Sokkel	MR11-GU4.0
Sjokk følsomhet	lav
Levetid (timer)	40.000
Energiklasse	A+

STAS led spot 3,5 W / 95°



	VL10900
Styrke	3,5 W
Utgang	20 W
Max. styrke	3,5 W
Lysstyrke	200 lm
Infrarød stråling	Ingen
Lysfarge	Varm hvit
Lystemperatur	2700 K
Lysstråle	Standard – diffus
Lysvinkel	95 °
Sokkel	MR11-GU4.0
Sjokk følsomhet	lav
Levetid (timer)	40.000
Energiklasse	A+

STAS poweredled 4 W mat



	VL10700
Styrke	< 4 W
Utgang	20 W
Max. styrke	3,4 W
Lysstyrke	170 lm
Infrarød stråling	Ingen
Lysfarge	Nøytral hvit
Lystemperatur	3000 K
Lysstråle	Standard – diffus
Lysvinkel	30 °
Sokkel	MR11-GU4.0
Sjokk følsomhet	lav
Levetid (timer)	20.000
Energiklasse	A+

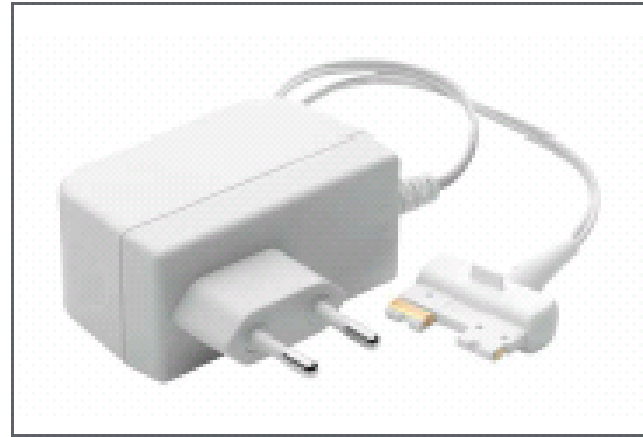
STEG 4: velg adapter

STAS tilbyr 3 forskjellige adaptere.

Valg av adapter avhenger av 3 ting:

1. Type spot du skal bruke (3,5 W eller 4 W)
2. Antall spotter du vil installere
3. Antall meter skinne du vil montere

Adapter 18 W



Adapter 60 W



Adapter 96 W



Maksimum antall spotter du kan bruke

		LED 3.5 W	LED 4 W
VT20500	Adapter 18 W	5	3
VT20400	Adapter 60 W	15	12
VT20300	Adapter 96 W	25	20
	maksimum antall meter med én adapter	16	16

Bruk flere adaptere

Hvis du vil bruke flere meter eller lamper enn det som angitt ovenfor, må du bruke flere adaptere.

PASS PÅ

Lag i det tilfellet uavhengige lengder! Adaptere kan ikke være forbundet med hverandre. Derfor må du ALDRI koble sammen to skinner som er tilkoblet hver sin adapter! Du kan bare koble sammen skinner som til sammen har én adapter.

Dimme belysning

STAS adapterne i dag er ikke dimbare. Vi fraråder deg sterkt å installere en bryter eller dimmer på systemet selv. All garanti på systemer ditt faller i så fall bort.

STEG 5: velg kroker og snorer

Det siste steget er å henge opp veggdekorasjonen din. Til det trenger du kroker og snorer.

Pass på to ting når du velger kroker og snorer:

1. vekten av det du vil henge opp
2. utseende du liker best

Du kan velge mellom en av disse fire kombinasjoner:

STAS smartspring på STAS cobra + perlonsnor



STAS zipper på STAS cobra + perlonsnor



STAS zipper på STAS cobra + stålkabel



STAS zipper på STAS cobra + stålkabel (hvit eller svart)



STAS zipper pro

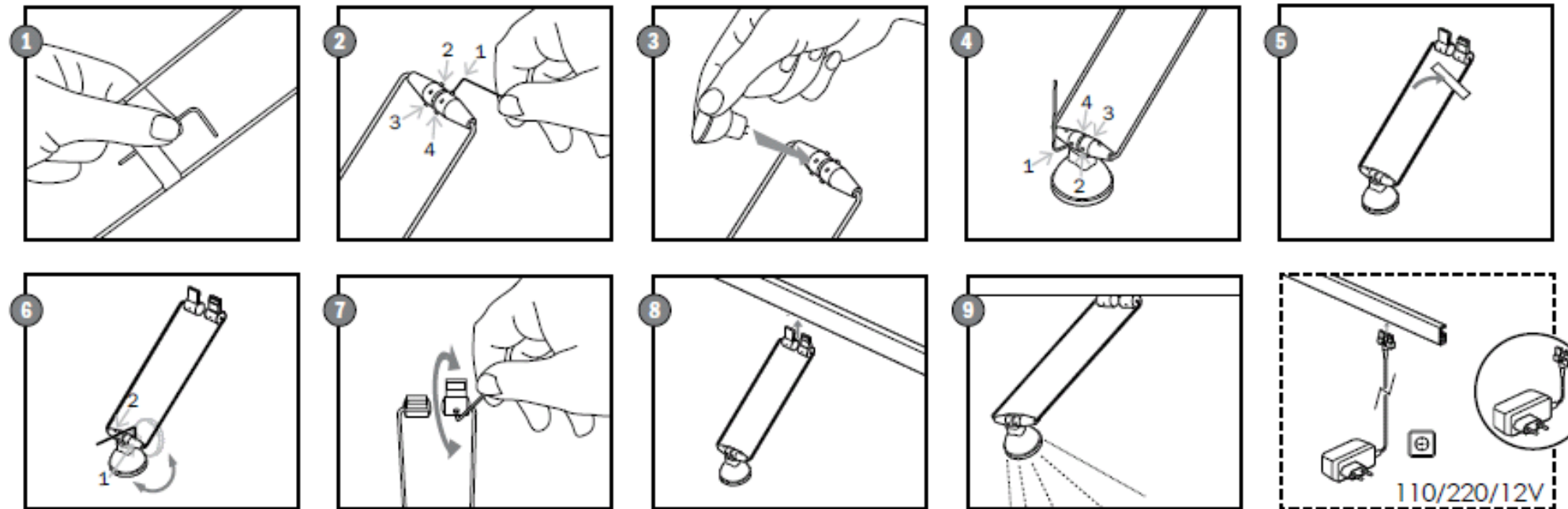
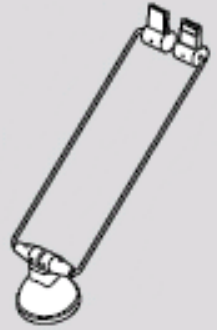


NB: STAS zipper pro kan justeres på samme måte som STAS zipper.

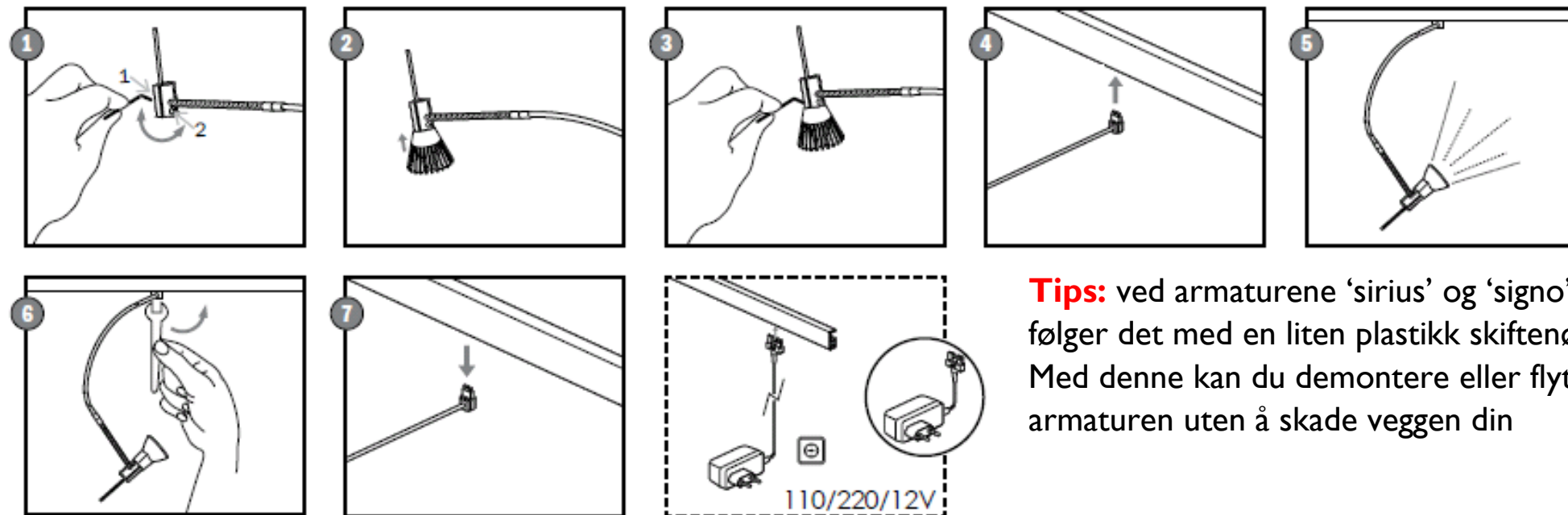
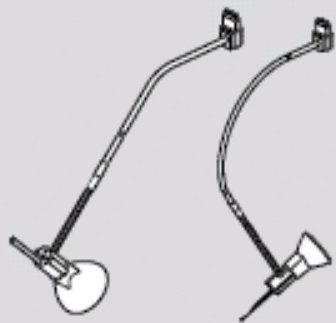
STAS monteringsanvisning

STAS armaturer

STAS classic armatur



STAS sirius + signo armatur



Tips: ved armaturene 'sirius' og 'signo' følger det med en liten plastikk skiftenøkkel. Med denne kan du demontere eller flytte armaturen uten å skade veggen din